

Onderzoeker Natuur & Milieu / Milieu-inspecteur
IBS 4: Zorg voor het Milieu
Garagebedrijf AUTOREPAIR



Inhoudsopgave:

1	Inleiding Garagebedrijf 'Autorepair'	3
1.1	Algemene informatie	4
2	Productieprocessen en processchema's.....	6
2.1	Processchema kleine beurt	7
2.2	Processchema grote beurt.....	8
2.3	Processchema herstelwerkzaamheden	9
2.4	Processchema reinigingswerkzaamheden	10
2.5	Processchema reinigen voertuigen	11
2.6	Processchema reinigen interieur voertuigen	12
2.7	Processchema anti-roest behandeling	13
2.8	Processchema Smitwerkzaamheden	14
2.9	Emissies en afvalstoffen	15
3	Plattegronden	16
3.1	Plattegrond van de afdelingen	16
3.2	Plattegrond machines en installaties	17
3.3	Plattegrond verharding onbebouwd terrein	18
3.4	Plattegrond verharding bebouwd terrein	19
3.5	Plattegrond emissiepunten	20
3.6	Plattegrond afvalstoffen en verharding	21
3.7	Plattegrond verontreinigingsbronnen	22
3.8	Legenda van de plattegronden.....	23

1 Inleiding Garagebedrijf 'Autorepair'

De Integrale Beroepssituatie van IBS 4: Zorg voor het Milieu

Je werkt als milieu-medewerker bij een omgevingsdienst. Er zijn klachten over een bedrijf binnengekomen. De uitstoot van stoffen naar de bodem, het water, de lucht leidt tot problemen en ook zijn er opmerkingen over geluidsoverlast. Het bedrijf heeft te kennen gegeven haar producten en processen verder te willen verduurzamen. Daarom wil het de effecten op het milieu onderzoeken en de milieuzorg verbeteren.

Het bedrijf waar deze casus over gaat is het garagebedrijf "Autorepair". In dit document vind je allerlei informatie over dit bedrijf. Op basis van deze informatie ben je in staat om het IBS te maken.



Figuur 1: Vooraanzicht "Autorepair"

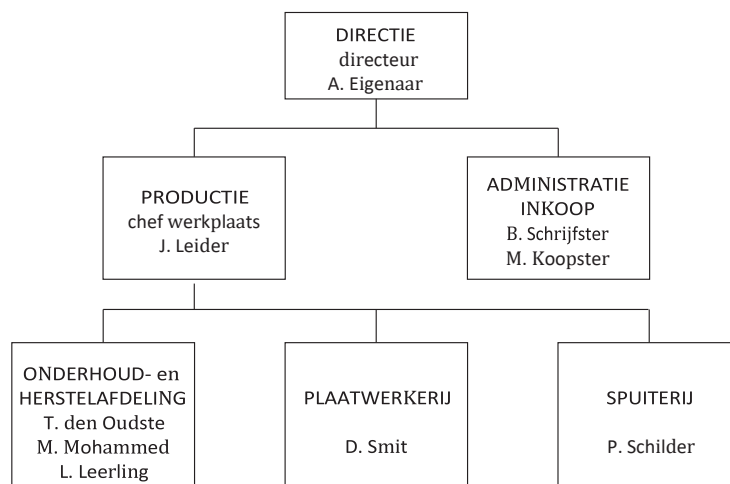
1.1 Algemene informatie



Figuur 2: Het garagebedrijf van binnen gezien



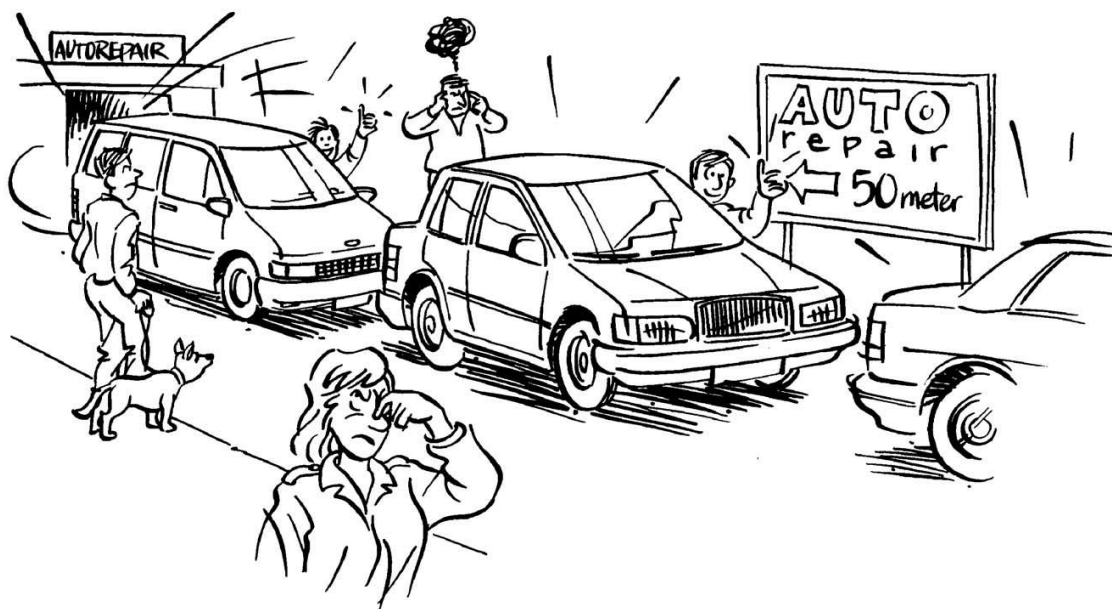
Figuur 3 Het personeel



Figuur 4 Organogram van garagebedrijf 'Autorepair'

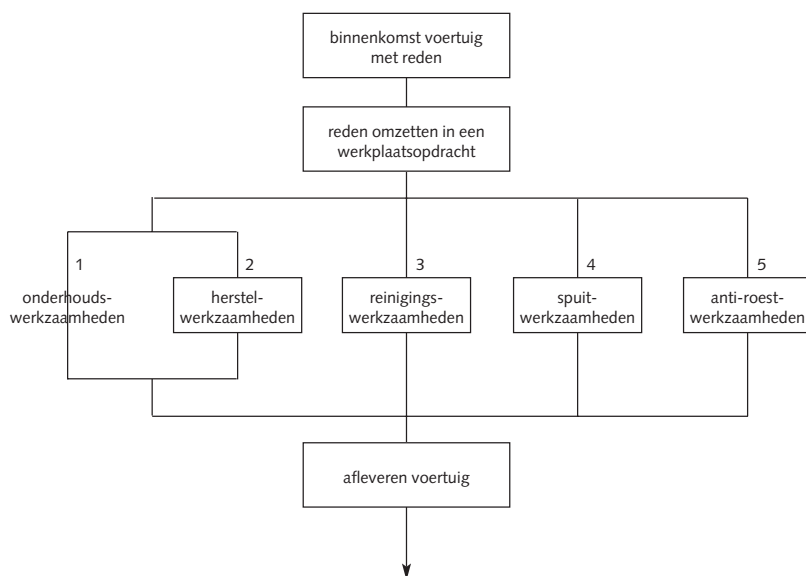
Jaar	Aantal klachten	Soort klacht	Klager
2013	12	Geluidsoverlast (4) Geuroverlast (5) Verkeershinder (3)	omwonenden
2014	5	Geluidsoverlast (3) Geuroverlast (1) Verkeershinder (1)	omwonenden
2015	6	Geluidsoverlast (3) Geuroverlast (3)	omwonenden
2016	5	Geluidsoverlast (3) Geuroverlast (1) Verkeershinder (1)	omwonenden
2017	7	Geluidsoverlast (5) Verkeershinder (2)	omwonenden
2018	9	Geluidsoverlast (4) Geuroverlast (3) Verkeershinder (2)	omwonenden

Tabel 1 Klachtenoverzicht

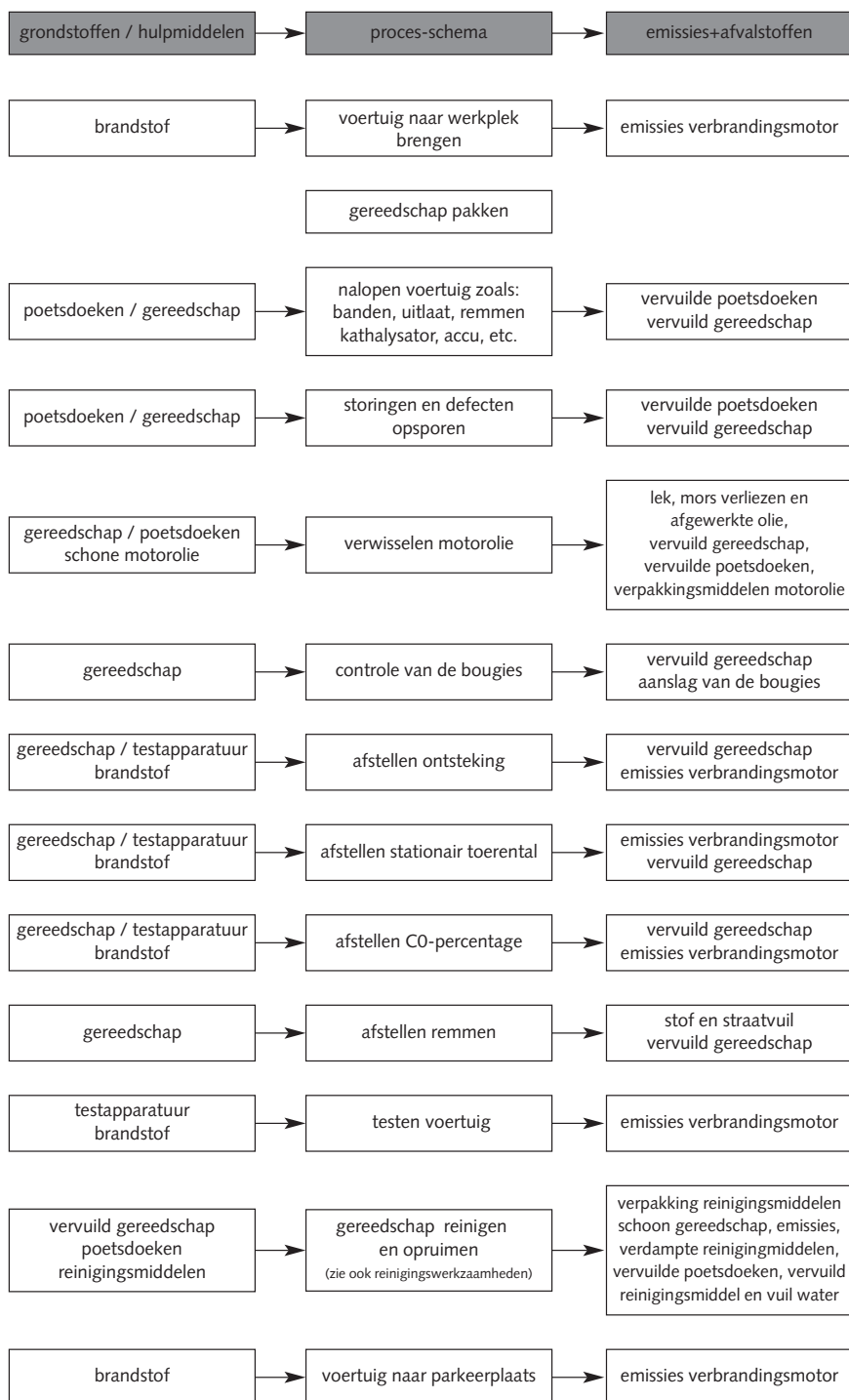


Figuur 5 Klachten?

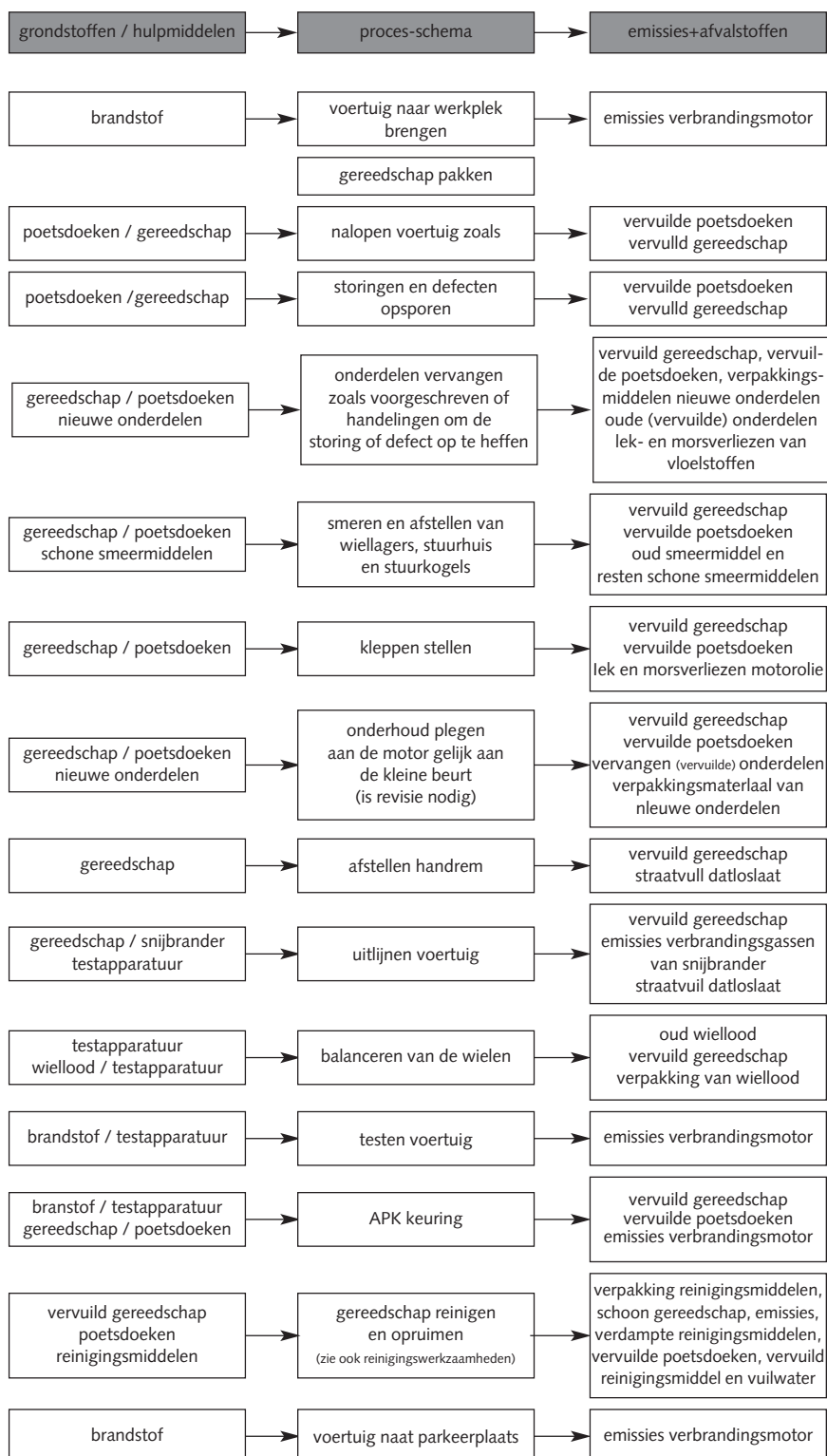
2 Productieprocessen en processchema's



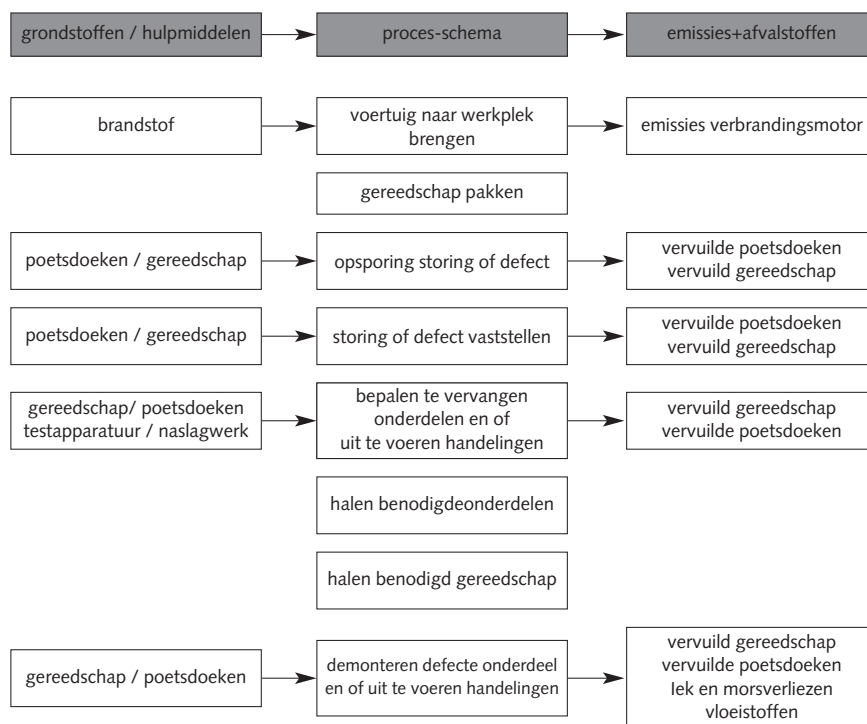
2.1 Processchema kleine beurt



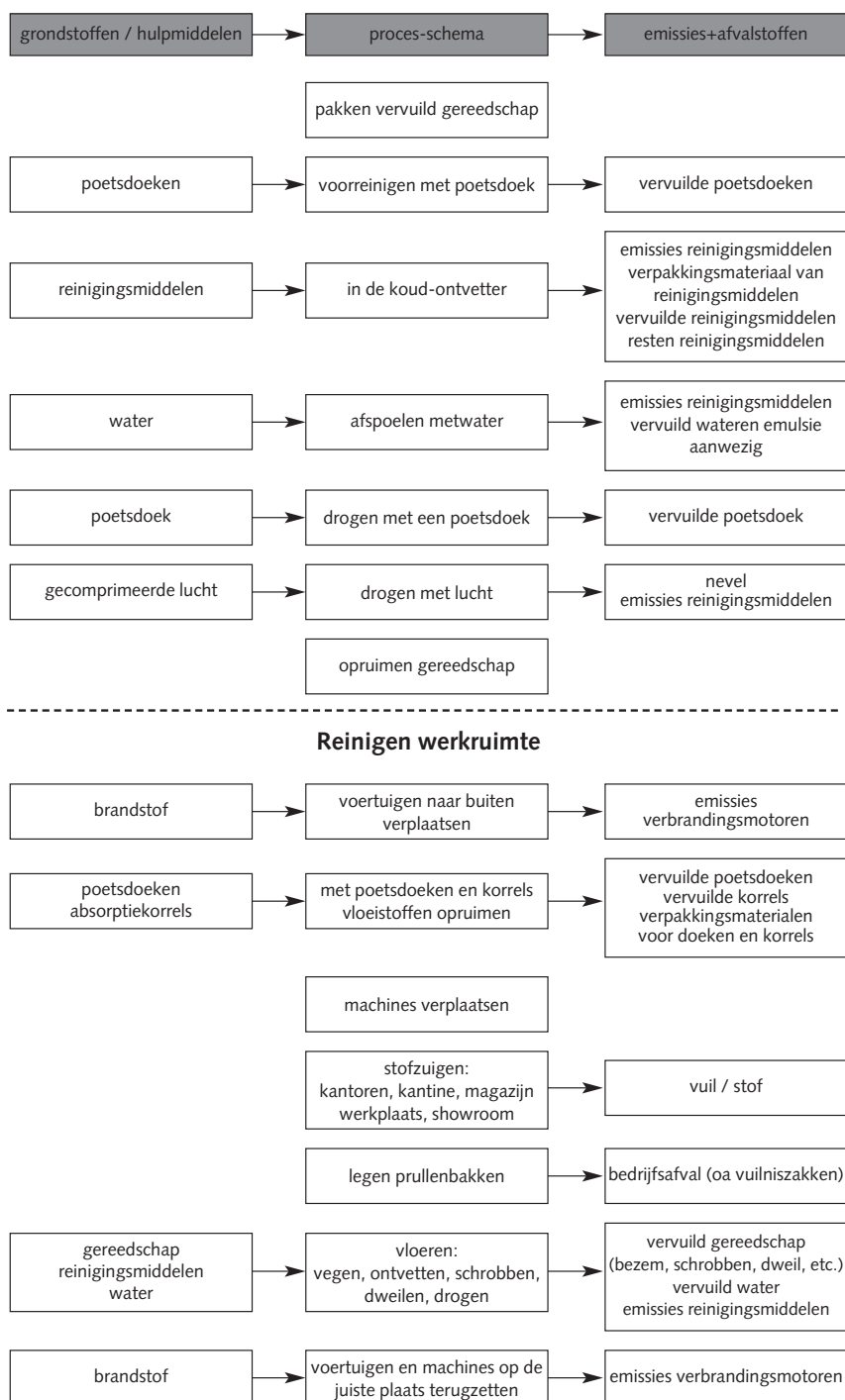
2.2 Processchema grote beurt



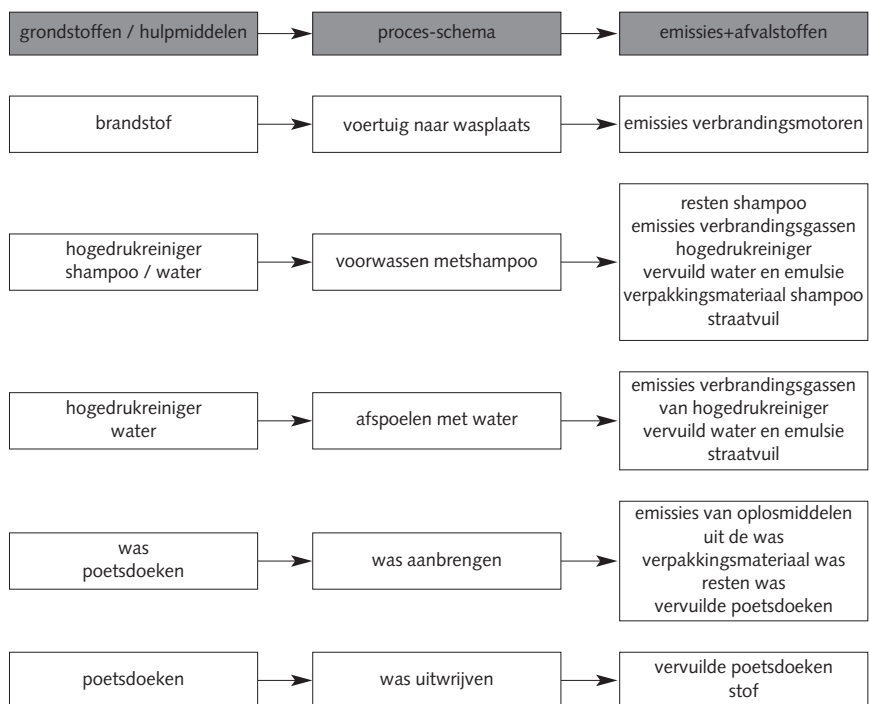
2.3 Processchema herstelwerkzaamheden



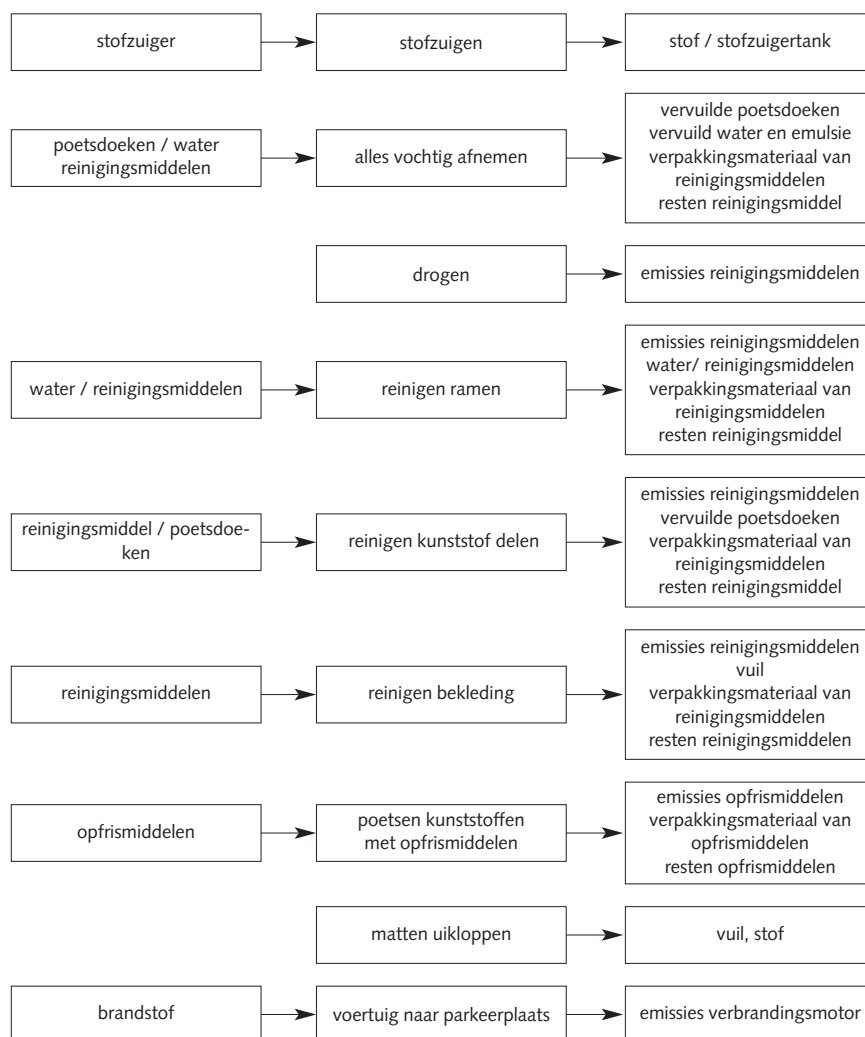
2.4 Processchema reinigingswerkzaamheden



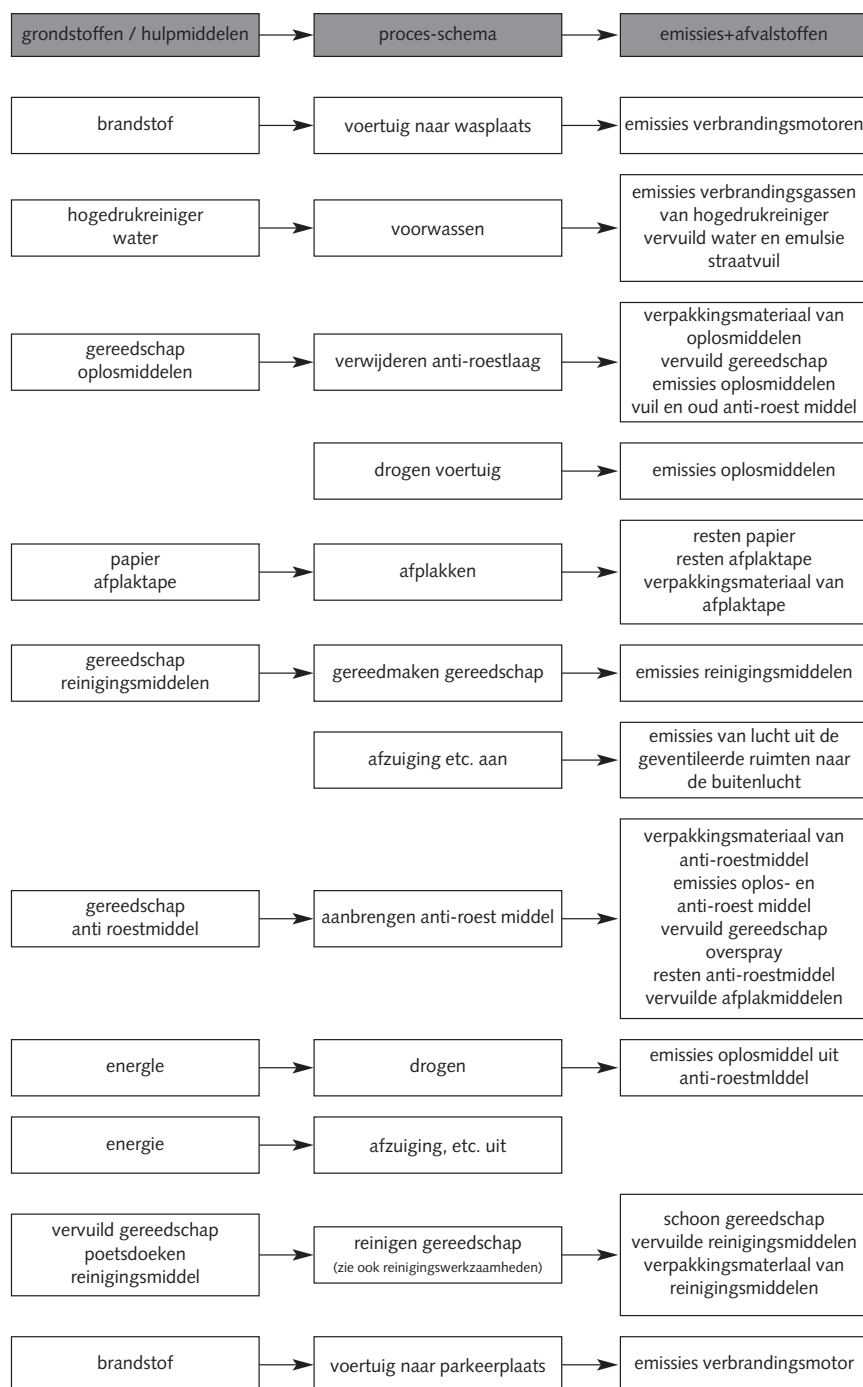
2.5 Processchema reinigen voertuigen



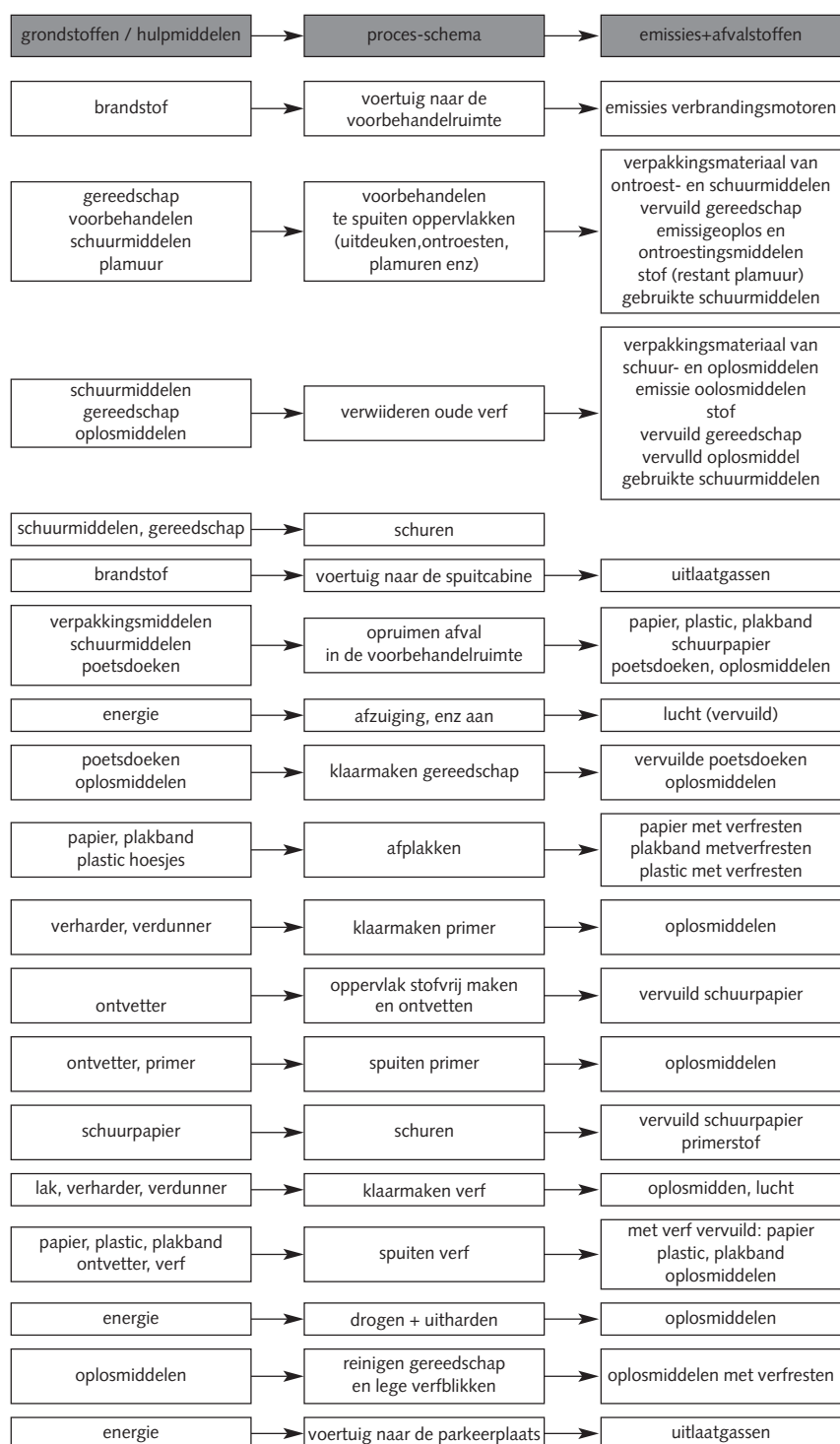
2.6 Processchema reinigen interieur voertuigen



2.7 Processchema anti-roest behandeling



2.8 Processchema Spuitwerkzaamheden

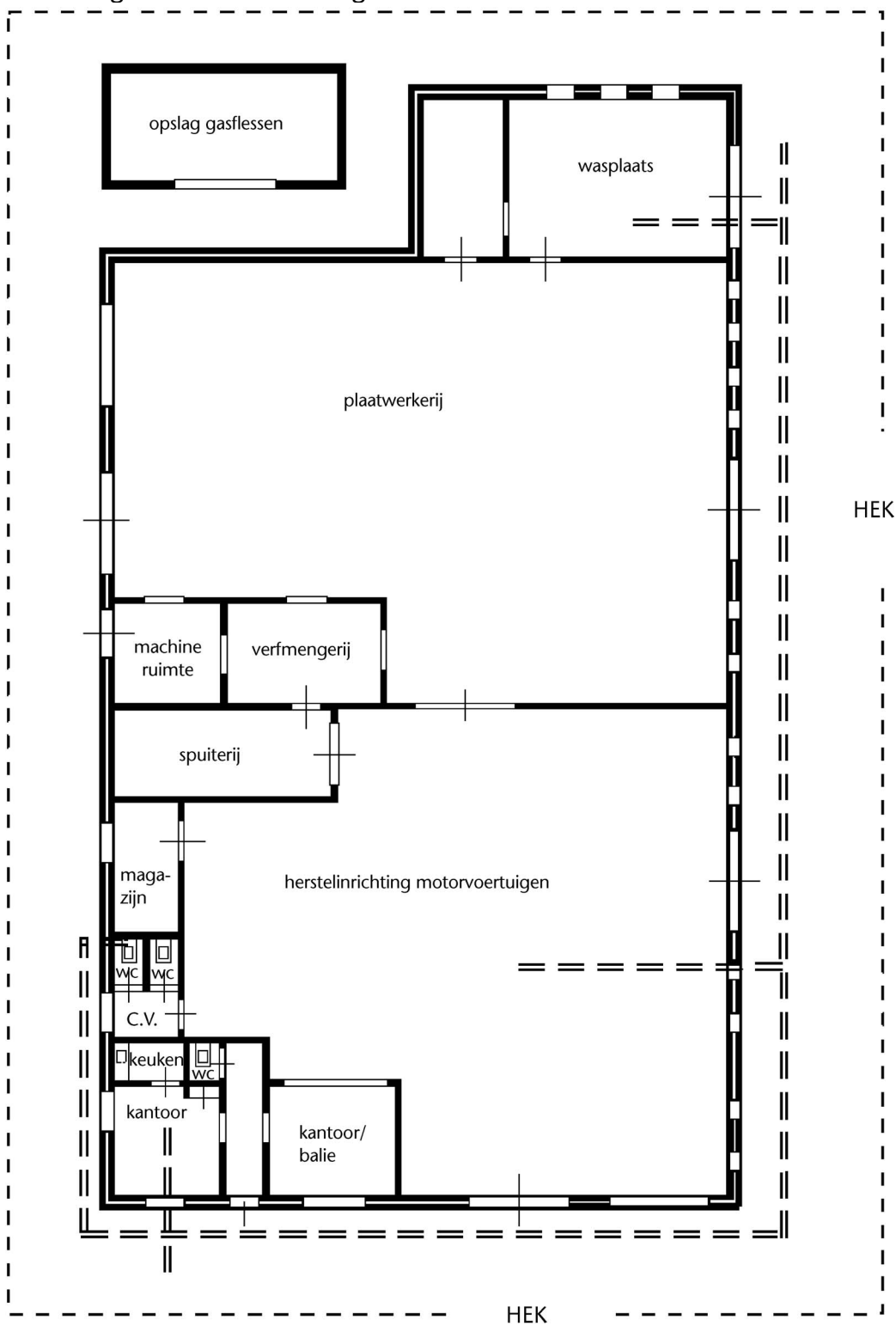


2.9 Emissies en afvalstoffen

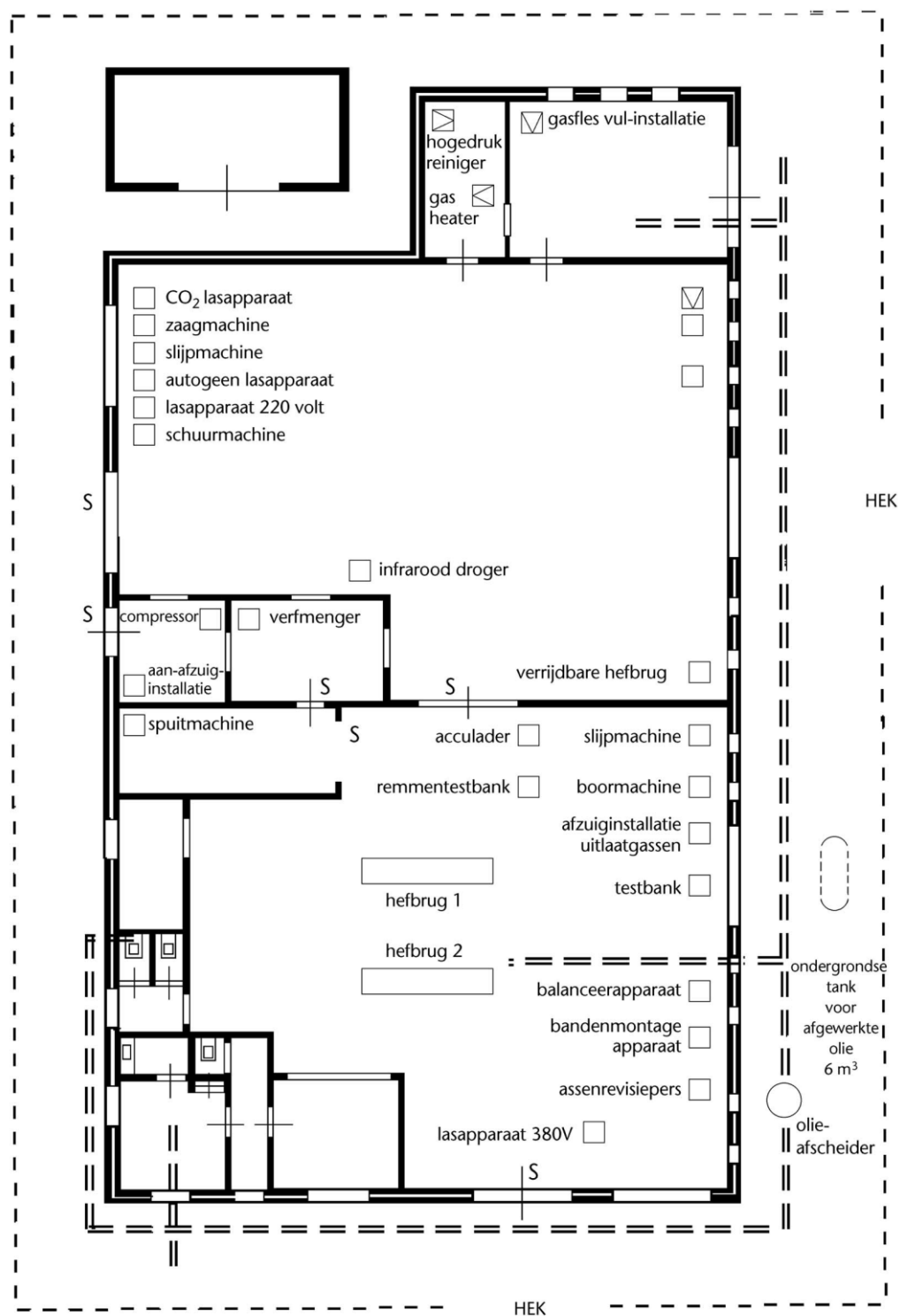
<i>Soort</i>	<i>Hoeveelheid afval</i>	<i>Bedrijfsafval</i>	<i>Gevaarlijk</i>	<i>Opmerking</i>
Koelvloeistof	450 l		+	
Remvloeistof	60 l		+	
Ontvetter	500 l		+	Het grootste gedeelte verdampt
Poetsdoeken 400 met thinner	7900		+	7500 met olie
Oliefilters	1400		+	
Afgewerkte olie	4000 l		+	
Filter uit spuitcabine	1		+	
Oliehoudend afvalwater	2600 m ³			Afvalwater
Afvalwater hogedrukspuit	37 m ³			Afvalwater
Reinigingsvloeistof koudreiniger	1400 l	+		
IJzer	3000 kg	+		
Banden	200 stuks	+		
Accu's	45 stuks		+	
Afplakpapier	1000 m ²	+		Een gedeelte is eigenlijk gevaarlijk afval
Stoelhoejes	1600	+		Worden gebruikt om de stoel niet te verontreinigen
Verharder	275 kg totaal			Deze 4 componenten worden gebruikt om spuitlak samen te stellen Per jaar 450 kg in totaal. Verdampde emissie is ongeveer 60%.
Verdunner				
Lak				
Primer				

3 Plattegronden

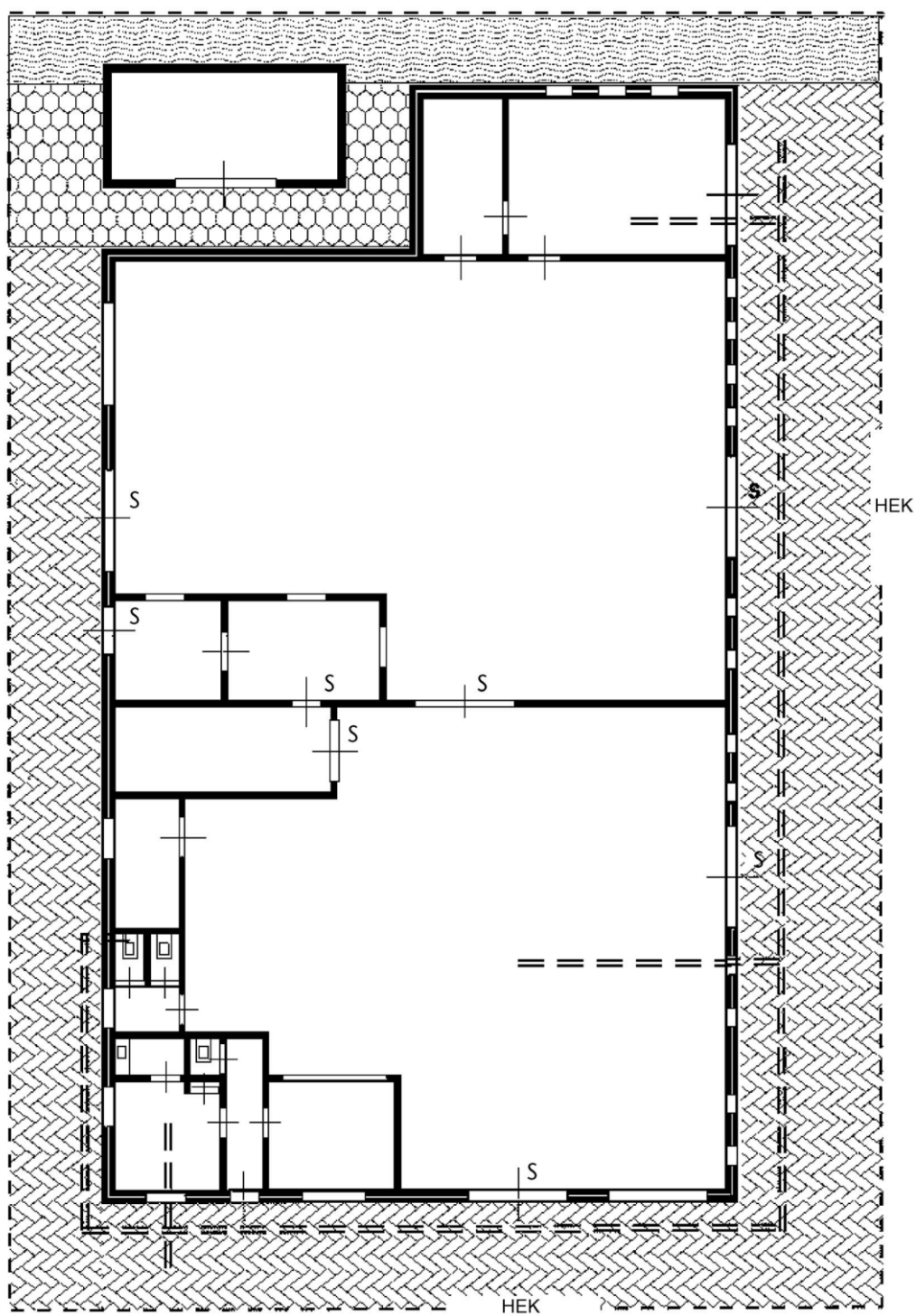
3.1 Plattegrond van de afdelingen



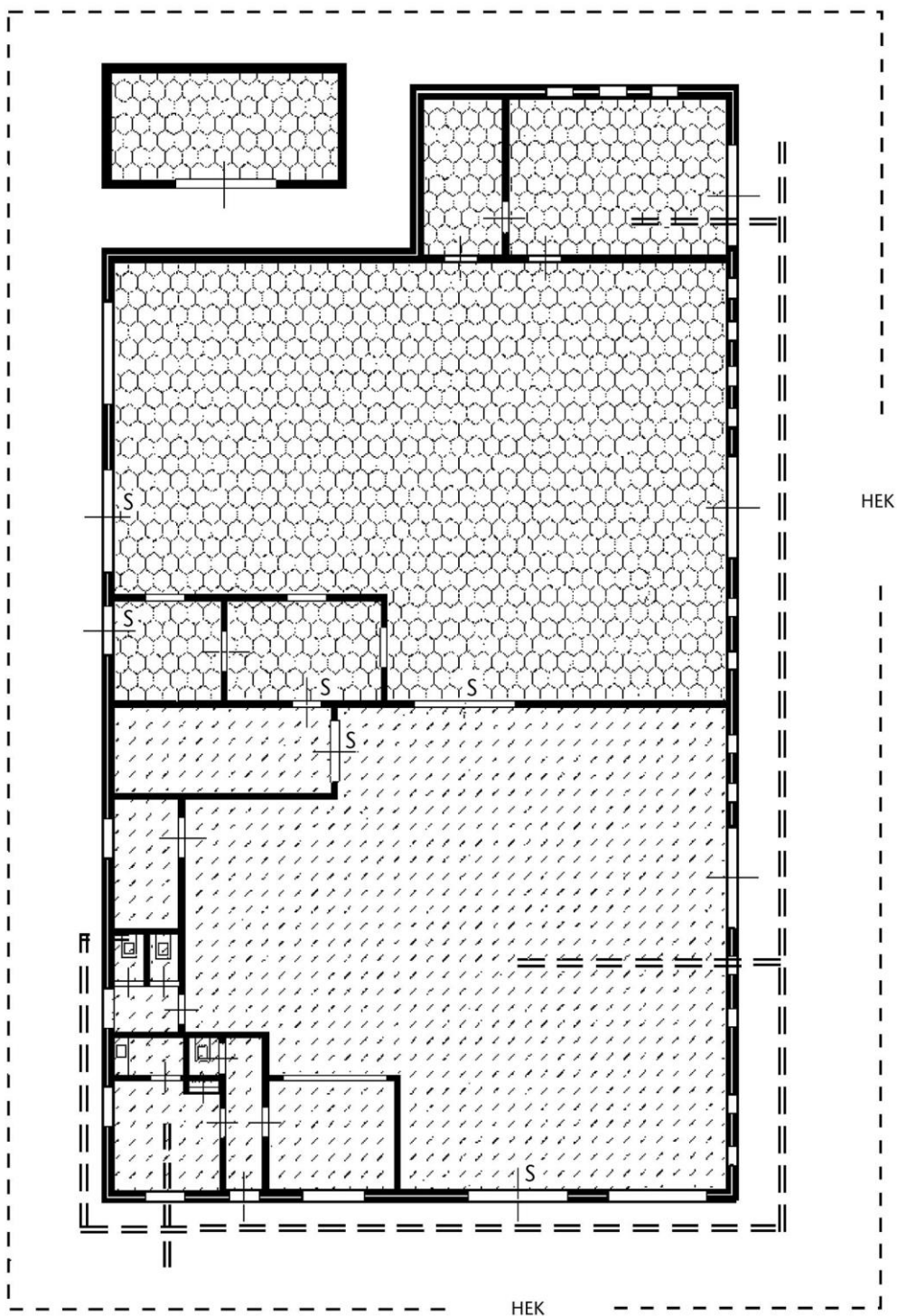
3.2 Plattegrond machines en installaties



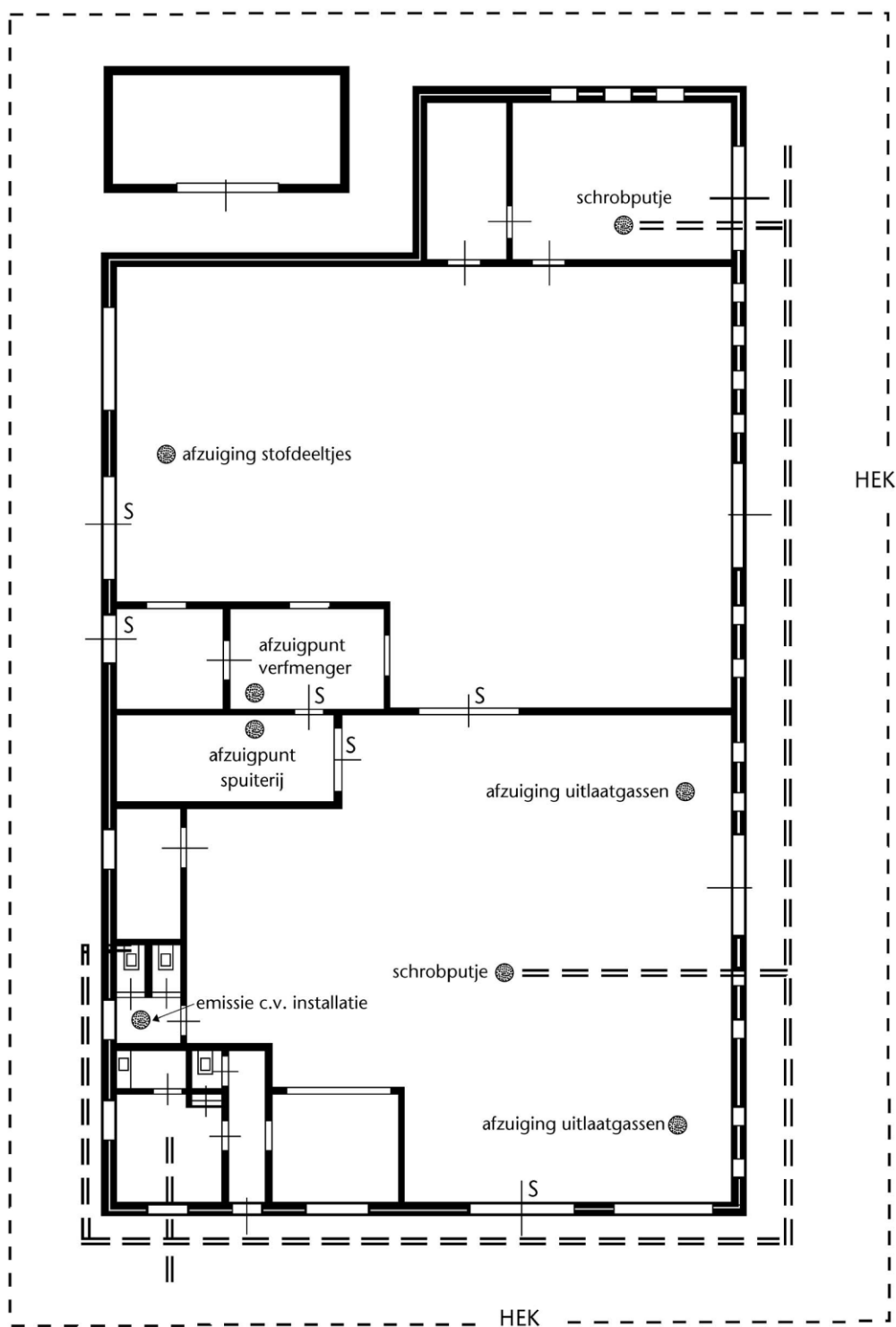
3.3 Plattegrond verharding onbebouwd terrein



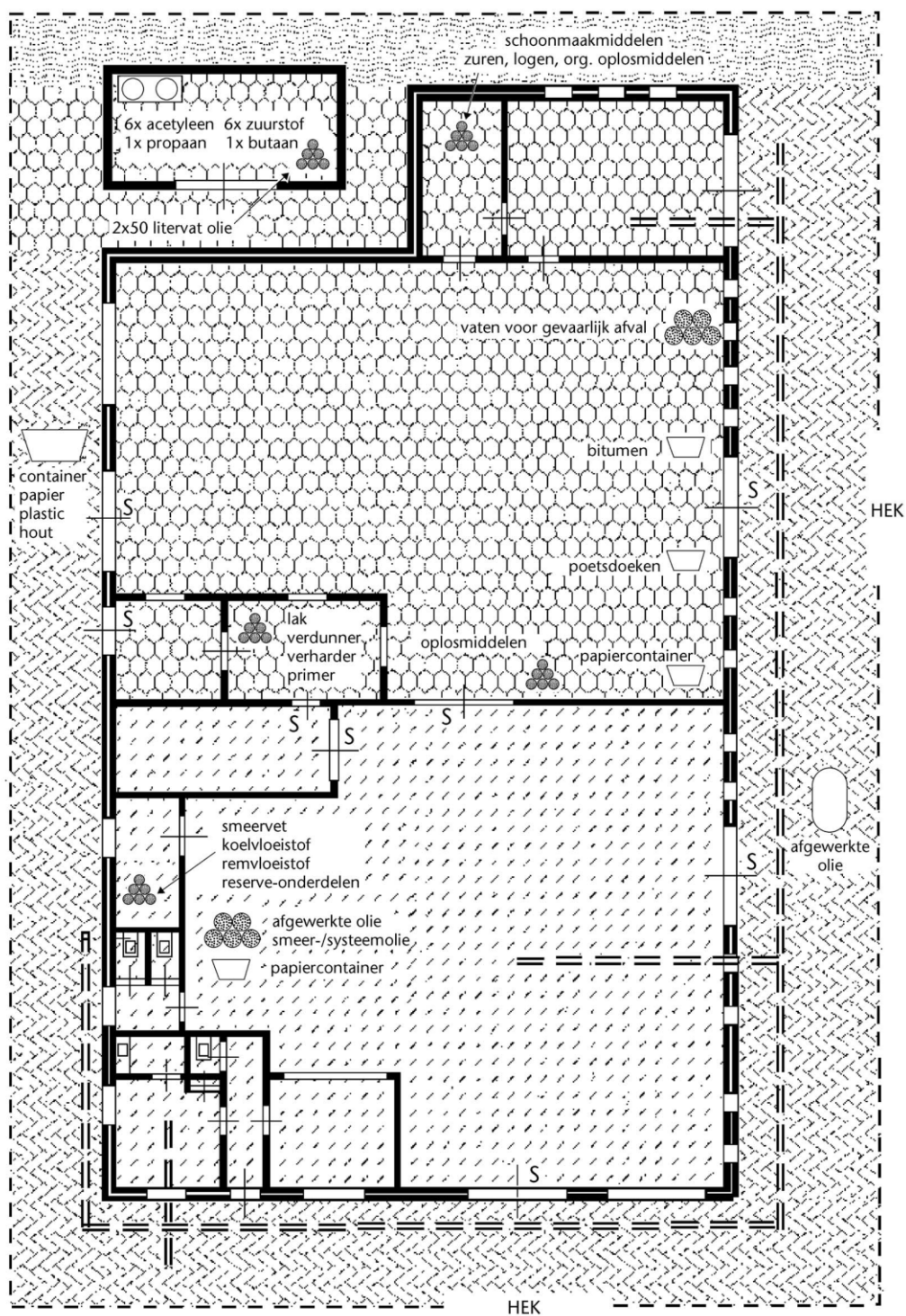
3.4 Plattegrond verharding bebouwd terrein



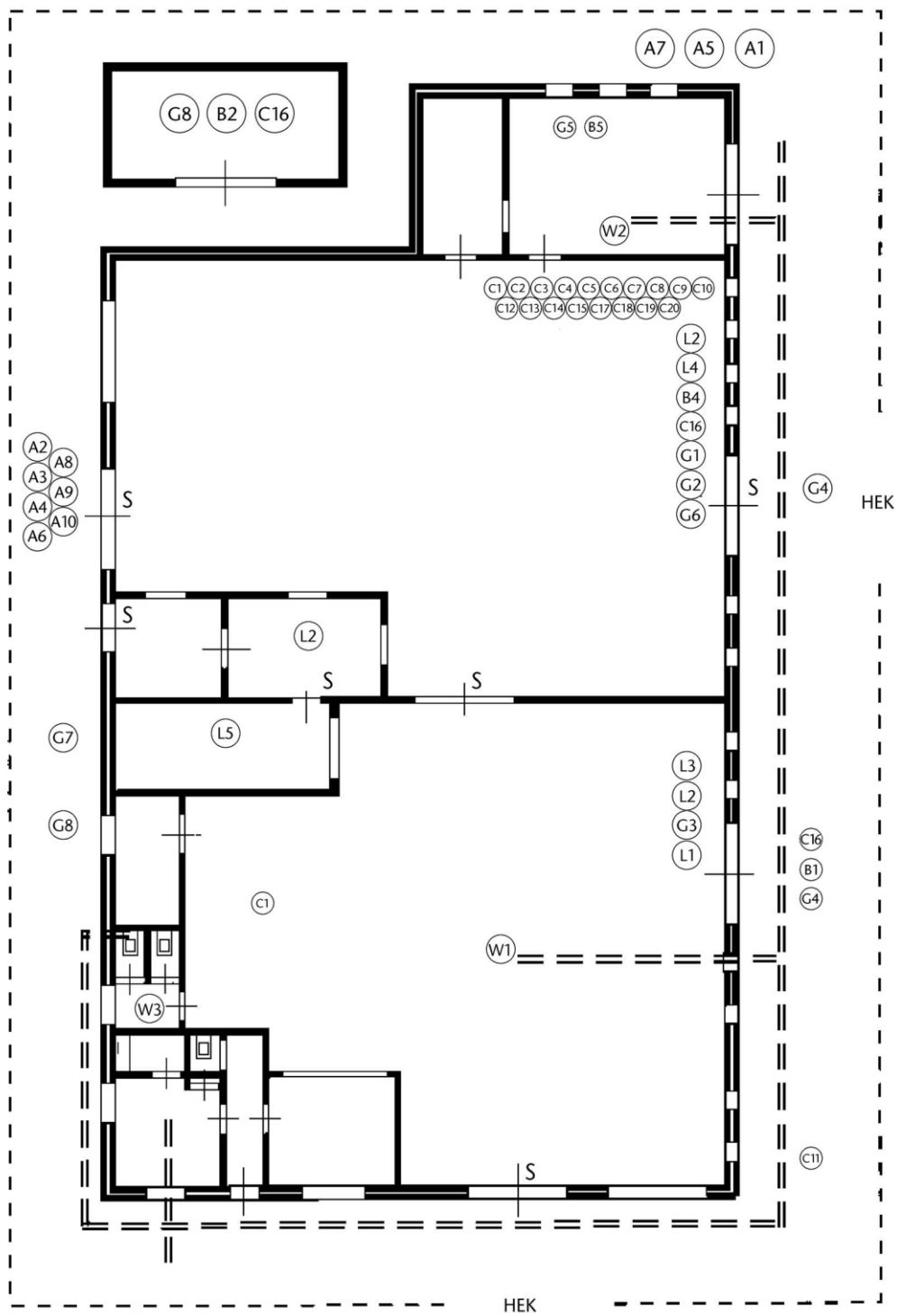
3.5 Plattegrond emissiepunten















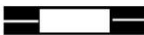

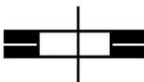
3.6 Plattegrond afvalstoffen en verharding



3.7 Plattegrond verontreinigingsbronnen



3.8 Legenda van de plattegronden

	1 - 60 ltr. cans, blikken, etc.		klinkers
	60 - 240 ltr. vaten		zeskantige betontegels
	ondergrondse tank		gras
	emissiepunt		beton
	machine/apparaat		riolering
	container		spouwmuur
	verontreinigingspunt		raam
	gasflessen		deur